

平成21年11月26日

全国中学校駅伝大会各参加校監督 様

全国中学校駅伝大会  
山口県実行委員会

### 全国中学校駅伝大会開会式の規模縮小について（お願い）

平素から、全国中学校駅伝大会山口県実行委員会の活動に対しましては、御理解・御協力を賜り厚くお礼申し上げます。

さて、インフルエンザが各地で猛威を振るっている状況ですが、山口県においても、定点あたりの患者数が警報基準（30人）を上回る48.68人に達しています。（別紙インフルエンザ状況を参照）

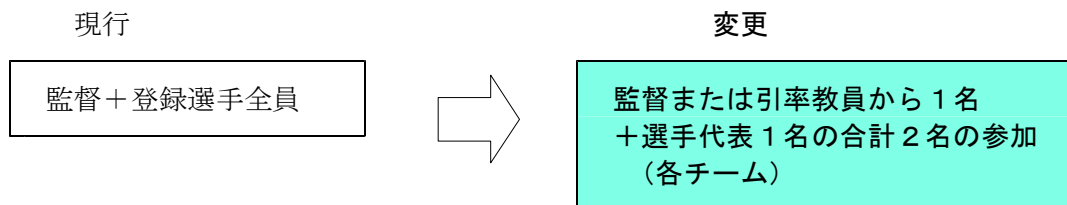
そうした現状の中、山口県実行委員会では開会式における感染リスクを軽減するため、下記のとおり開会式を縮小することといたしました。

全国駅伝出場の監督におかれましては、趣旨を御理解の上、生徒・保護者及び関係者の皆様に御連絡いただき、御協力のほどよろしくお願いいたします。

#### 記

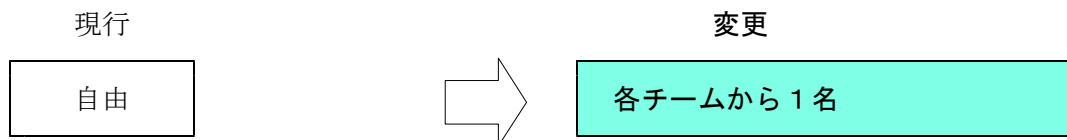
##### 1 開会式規模縮小

###### (1) 開会式参加人数変更



※昨年度優勝校は生徒2名の参加となります。

###### (2) 開会式一般観覧者の制限



**※従って、開会式当日は開会式会場には各チーム3名しか入場できません。**

お手数をおかけしますが、別紙開会式参加者調査表に御記入の上、12月10日(木)までに、FAXにて御返送願います。なお、開始時間・会場等に変更ありません。

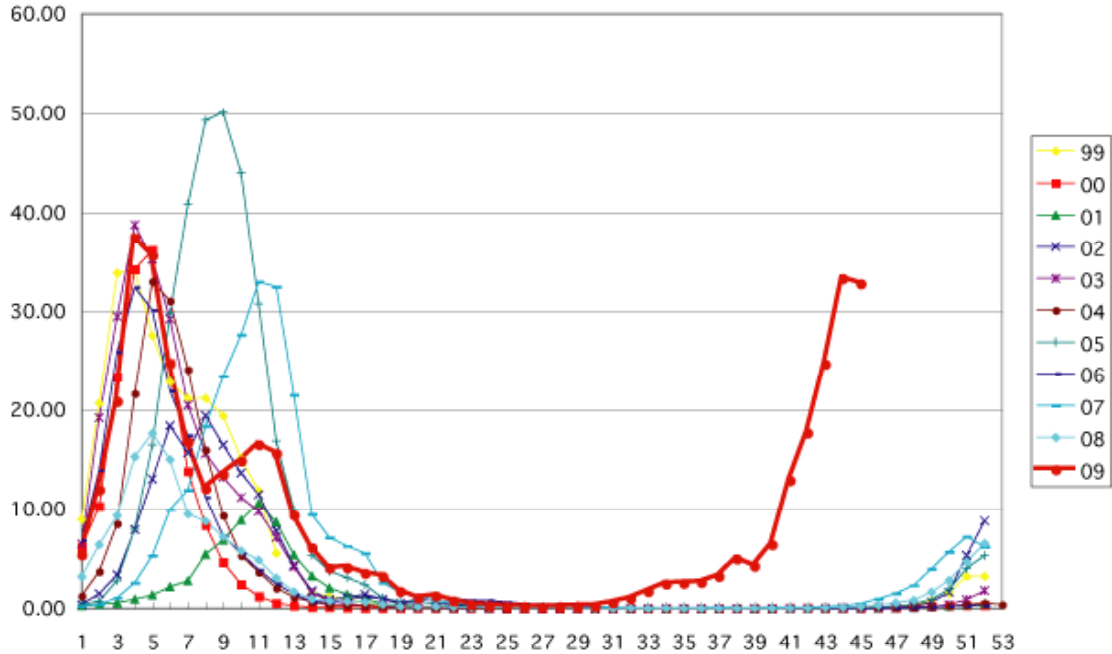
###### (3) 開会式の所用時間縮小

30分以内で終了するように調整中

別紙

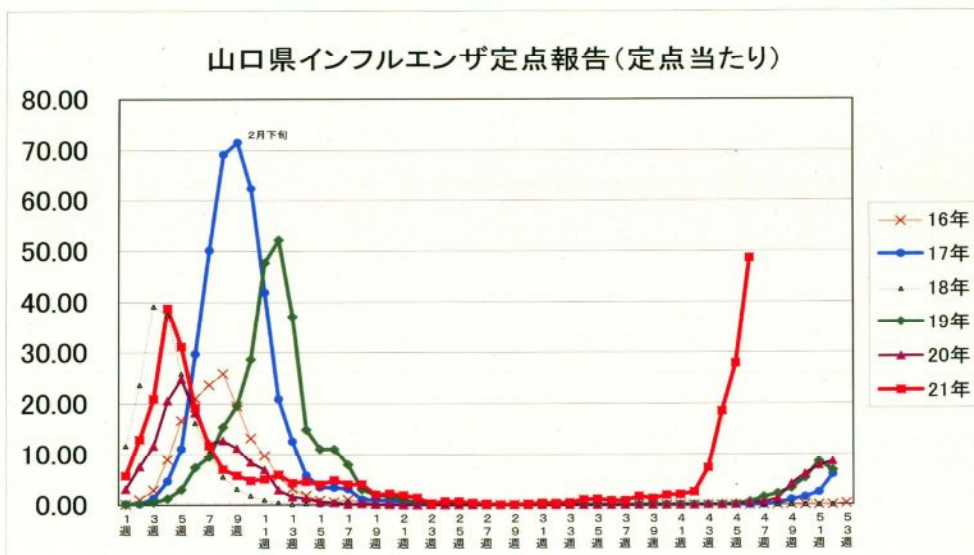
インフルエンザの状況（定点当たりの報告数）

■全国の状況（第45週まで）



（国立感染症研究所 感染症情報センター）

■山口県の状況（第46週まで）



2009/11/19

（山口県公式ホームページ、山口県の新型インフルエンザに関する情報）

## 開会式参加者調査表

学 校 名	中学校 男・女
-------	---------

	氏 名
監督・引率者（1名） ※どちらかに○印	
生徒代表 （1名）	
観覧者 （1名）	

昨年度優勝校につきましては、もう1名の参加が必要になります。  
下記に御記入ください。

	氏 名
昨年度優勝校生徒代表 （1名）	

※FAX送信後変更がある場合は、随時御連絡ください。

全国中学校駅伝大会  
 山口県実行委員会事務局  
 担当 末廣 栄  
 電話 083-924-8997  
 FAX 083-902-7007